

**Corporate Design Handbuch**

# Corporate Design Handbuch

Das Corporate Design Handbuch der Tischlerei Gruber ist ein „soft cd“, welches ein Konzept bezeichnet, das auf wenigen einfachen Regeln basiert.

**Die Idee dabei ist den umsetzenden Grafiker nicht durch Regeln einzuschränken, sondern ihm Werkzeuge für die Gestaltung zu geben. Auf diese Weise soll eine kontinuierliche Weiterentwicklung des Corporate Designs stattfinden.**

Jedes Unternehmen macht im Lauf der Zeit einen Entwicklungsprozess durch, das Business Development. Das Corporate Design spiegelt die Identität des Unternehmens wider und soll sich mit dem Business Development entwickeln.

Dieses Manual beinhaltet die Grundregeln für die Anwendung von Logos, Typografie und grafischen Basiselementen. Des weiteren sind aber auch Beispiele für die bisherige Entwicklung enthalten, auf denen der Grafiker aufbauen kann, um neue Anwendungen zu entwickeln.

## ALLGEMEINES

Die Tischlerei Gruber in Taufkirchen an der Pram wurde 1990 von Josef Gruber gegründet. Seither wird die Umsetzung von Kundenwünschen und Projekten mit viel Gefühl und Einzigartigkeit behandelt. Materialauswahl, Detailreue und Zufriedenheit stehen neben einem fairen Preis-/Leistungsverhältnis und termingerechter Lieferung an oberster Stelle.

Für die bildliche Darstellung werden Objektbilder, 3D detailgetreue „Vorschau bilder“ sowie ansprechende Emotionsbilder aus Bilddatenbanken verwendet.

# Das Logo



# Logo-Farben

Im Idealfall wird das Logo in Farbe verwendet. Die vier Hauptfarben haben eine bodenständige, handgemachte Wirkung.

Bei Verwendung in Zeitungen und Schwarz-Weiss-Medien wird das Graustufen-Logo verwendet, bei extrem niedriger Druckqualität kann auf das reinschwarze Logo zurückgegriffen werden. Diese Variante findet auch Verwendung bei Formschnitt (Beleuchteter Logo-Kasten) bzw. beim Firmenstempel.

## Auf hellem Hintergrund:



CMYK 0/0/0/100  
RGB 29/29/27  
WEB-Code # 1D1D1B  
Folie 070

HKS 88  
RAL 9017  
PANTONE Process Black  
ISACORD 40 (GARN) 0020



CMYK 100/0/100/0  
RGB 0/150/64  
WEB-Code # 009640  
Folie 619

HKS 54  
RAL 6024  
PANTONE 348  
ISACORD 40 (GARN) 5415



CMYK 0/0/100/0  
RGB 255/237/0  
WEB-Code # FFED00  
Folie 022

HKS 3  
RAL 1018  
PANTONE Yellow  
ISACORD 40 (GARN) 0600



HELLGRAU/-BRAUN  
CMYK 21/22/20/2  
RGB 207/196/195  
WEB-Code # CFC4C3  
Folie 724

HKS 96 (45%)  
RAL 7044  
PANTONE Cool Gray 6 C / Warm Gray 4 C  
ISACORD 40 (GARN) 0672



CMYK 0/0/0/100  
RGB 29/29/27  
WEB-Code # 1D1D1B

100% / 60% / 25%



CMYK 0/0/0/100  
RGB 29/29/27  
WEB-Code # 1D1D1B  
Folie 070

HKS 88  
RAL 9017  
PANTONE Process Black  
ISACORD 40 (GARN) 0020



### Auf Foto- / Farb-Hintergrund:

Auf Foto-oder farbigem dunklen Hintergrund ist das Logo auf eine weiße Fläche zu Platzieren. Diese sollte im rechten Format-Bereich von oben über die Fläche laufen. Auf hellem Hintergrund kann das Logo direkt positioniert werden.



# Falsche Verwendung des Logos

Jede abweichende Darstellung des Logos schwächt die Seriosität des Firmenauftritts und kann imageschädigend wirken. Darüber hinaus wird die Aussagekraft und der Symbolgehalt gemindert.

## NICHT...

... verzerren!



... umfärben!



... auf färbigen / dunklen  
Hintergrund!



... auf lebhaften Bildern  
platzieren!



# Schriftart

Die Schriftart „Myriad Pro“ wird für alle professionell gesetzten Texte verwendet. Bei der Website kann eine ähnliche Schriftart aus dem Archiv der Google Fonts verwendet werden.

Myriad Pro / Regular / Bold

ABCDEFGHIJKLMNOPQRSTUVWXYZ

abcdefghijklmnopqrstuvwxyz

1234567890

**ABCDEFGHIJKLMNOPQRSTUVWXYZ**

**abcdefghijklmnopqrstuvwxyz**

**1234567890**

# Slogan / Zusatz zusätzliche Farbe zur Gestaltung

Das Wort KOMPETENT spricht für die Tischlerei Gruber. Es wird auf verschiedenen Medien (Zeitungsanzeigen, Werbetechniksarten, WEB etc.) eingesetzt. Gerne auch kombiniert mit verschiedenen Themenbereichen zB. KOMPETENT Echt schöne Möbel seit 1990, KOMPETENT 3D Planung.

Nach außen hin soll der Zusatz mit dem angegebenen Farbton - dunkelblau - kombiniert werden. Nur firmenintern kann er auf „hellbraun“ positioniert werden.

Jeweils in Abstimmung mit dem jeweiligen Ansprechpartner in der Tischlerei Gruber.

## Zusatzfarbe:



CMYK 100/90/10/70  
RGB 19/17/57  
WEB-Code # 131139  
Folie 518

HKS - gibt nichts vergleichbares  
RAL 5022  
PANTONE 276  
ISACORD 40 (GARN) 3323

## Schriftart:

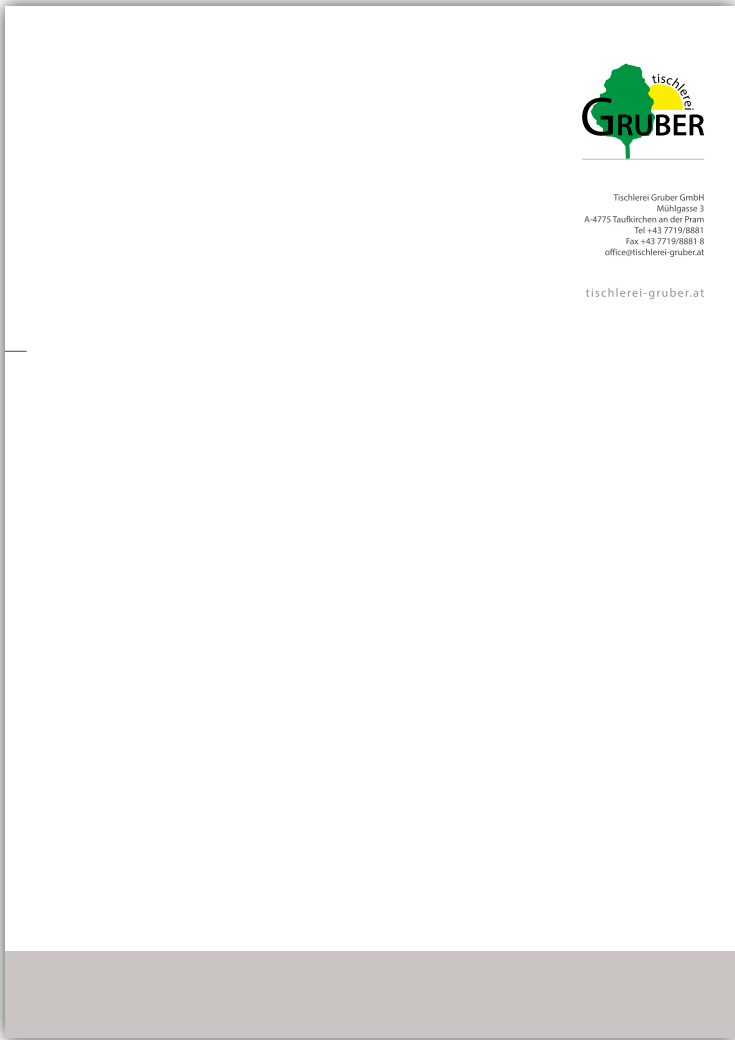


Dotum / Regular

ABCDEFGHIJKLMNOPQRSTUVWXYZ  
abcdefghijklmnopqrstuvwxyz  
1234567890

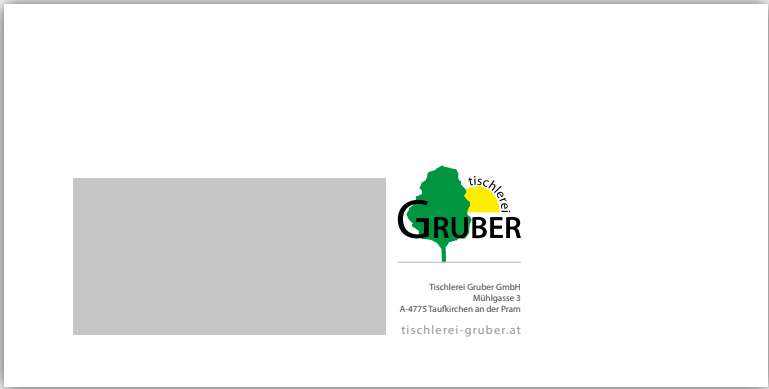


# bereits realisierte Drucksorten



A4 Briefbögen

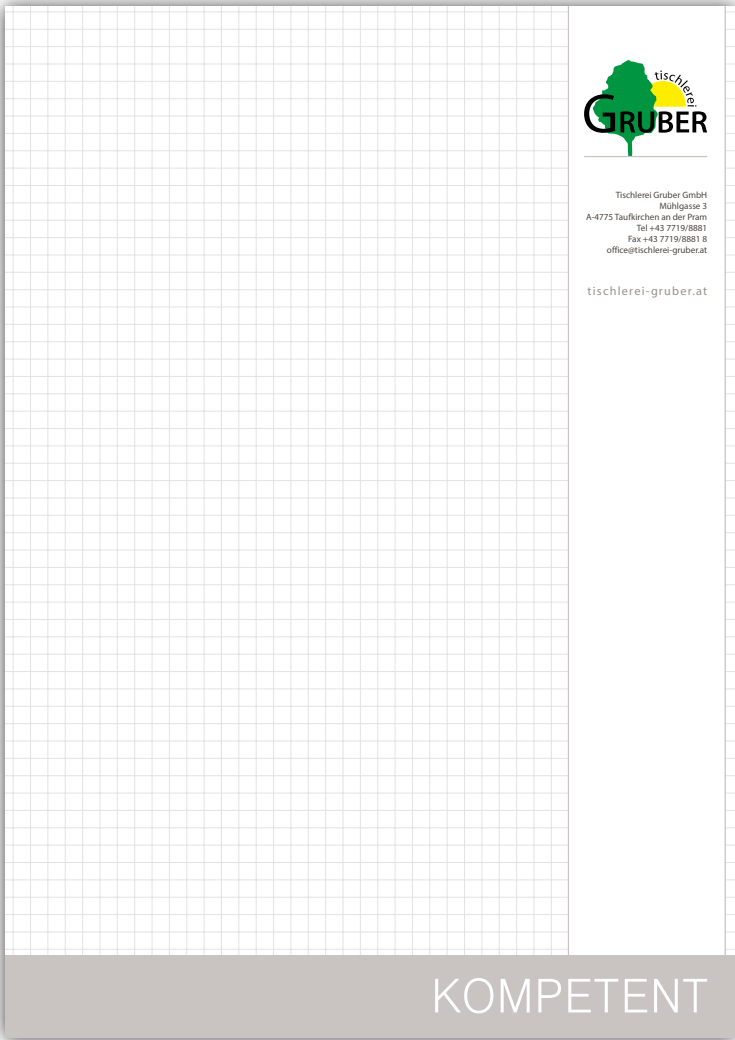
## Visitenkarten



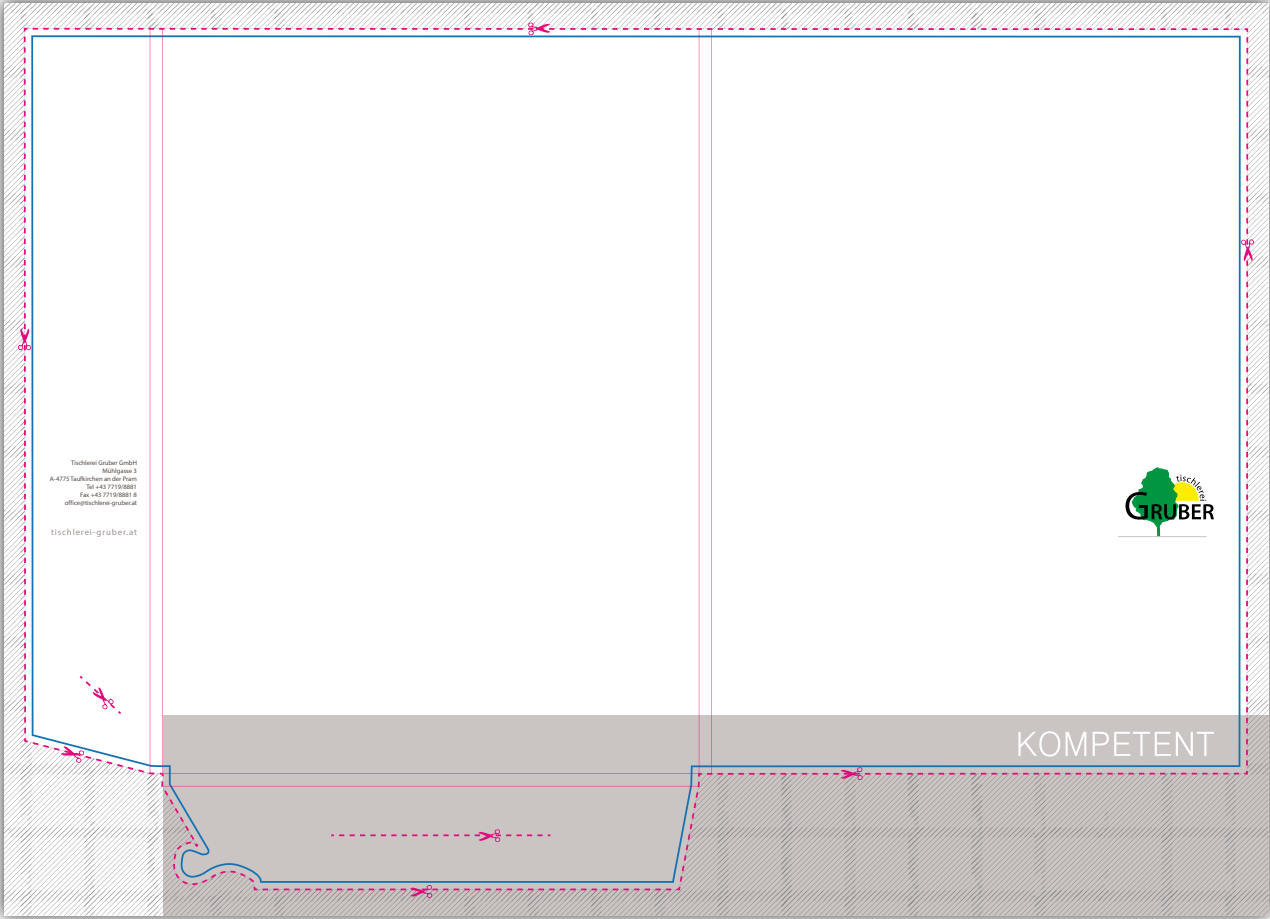
Din lang Fensterkuverts



# bereits realisierte Drucksorten



A4 Block



Geschäftsmappen

# Inserate

Inserat RIEM 96x65mm

Inserat RIEM 96x32mm

KOMPETENT

Tel +43 7719/8881  
A-4775 Taufkirchen an der Pram



tischlerei-gruber.at

KOMPETENT

Tel +43 7719/8881  
A-4775 Taufkirchen an der Pram



tischlerei-gruber.at

# bereits realisierte Werbetechniksarten

KOMPETENT

Tel +43 7719/8881

A-4775 Taufkirchen an der Pram

tischlerei-gruber.at



Banner 3000x1000 mm

KOMPETENT



Tel +43 7719/8881

A-4775 Taufkirchen an der Pram

tischlerei-gruber.at

Baustellentafeln 1000x700 mm